

第21回秋期大学を開催しました！

平成28年9月14日(水) 於：目黒雅叙園

覚悟～人生の一回性～

式典

13:00～14:00 於：舞扇

来賓・役員登壇

国歌斉唱

大会会長挨拶

TKC東京都心会会長 山下 明宏

実行委員長挨拶 田中 順子

来賓祝辞

TKC東・東京会会長 田口 操 様

株式会社TKC
首都圏統括センター長 佐々木 学 様

表彰

F×2自計化コンテスト

ニューメンバーズ：KFS初実践会員

企業防衛連続推進会員

書面添付実践表彰

巡回監査士試験合格者

中級職員実務試験合格者

「職員論文」優秀者

職員論文講評

選考審査会



司会：種生 丈士会員、妹尾 啓子会員



国歌斉唱



大会会長挨拶



会長 山下 明宏

実行委員長挨拶



田中 順子会員

来賓祝辞



田口 操 様



佐々木 学 様

表彰



F×2自計化コンテスト



ニューメンバーズ：KFS初実践会員



企業防衛連続推進会員



書面添付実践表彰



巡回監査士試験合格者



中級職員実務試験合格者

大賞論文朗読 職員論文講評



「職員論文」表彰者



緒方 隆幸会員



基調講演 I

14:20~15:50 於：舞扇

「『人生の一回性』～覚悟をもって生きる～」

講師：法相宗大本山 薬師寺長老 山田法胤師



司会
TKC東京都心会
藤田 正男 会員



法相宗管長 山田 法胤氏

- ものが幸せを作るものではありません。心で作るものなのです。
- 偏らない心、こだわらない心、とらわれない心、広く広くもっと広く、これが般若心経空の心なり、仏法は明るい心の教えなり、仏法はおかげさまなる心なり、仏法は一皆苦の教えなり



基調講演 II

16:20~17:50 於：華つどい

「『経営者の覚悟』～激変する経営環境にどう対応するか～」

講師：リテールデザイン研究所所長 片山 裕介氏



司会
TKC東京都心会
利根澤 功一 会員



リテールデザイン研究所所長
片山 裕介氏

- 競争相手は、「ライバル会社」ではなく、「顧客の変化」なのです。顧客のニーズを的確にとらえ、いまなにをすべきかを考えれば、自ずと差別化できます。
- 変化への対応とは、破壊と創造の繰り返しです。
- 変化に対応するために絶対にやってはいけないことは、「自分の立場から物事を考えること」です。「顧客の都合を優先させる考え方」がもっとも大事なことです。



レセプション

18:10~20:10 於：舞廳



司会：
井上 雅登会員
高山 弥生会員



会長挨拶
TKC東京都心会
会長 山下 明宏



来賓祝辞
TKC西東京山梨会
会長 川西 京也様



来賓祝辞
TKC全国会事務局長
浅香 智之様



来賓祝辞
大同生命保険株式会社
常務執行役員事業本部長
森中 哉也様

企業防衛表彰



来賓祝辞
参議院議員
中川 雅治様



乾杯
TKC城北東京会
会長 本間 正樹様



劇団「かかし座」による ハンド・シャドウ・ショー



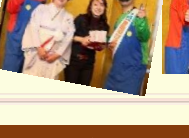
大くじ引き大会



1等賞



3等賞



秋期大学次期実行委員長
新宿支部 尾藤 清隆



謝辞
実行委員長
田中 順子



中締め
TKC東京都心会
顧問 天野 清一



来賓祝辞
海江田 万里 様

スナップショット



実行委員会

